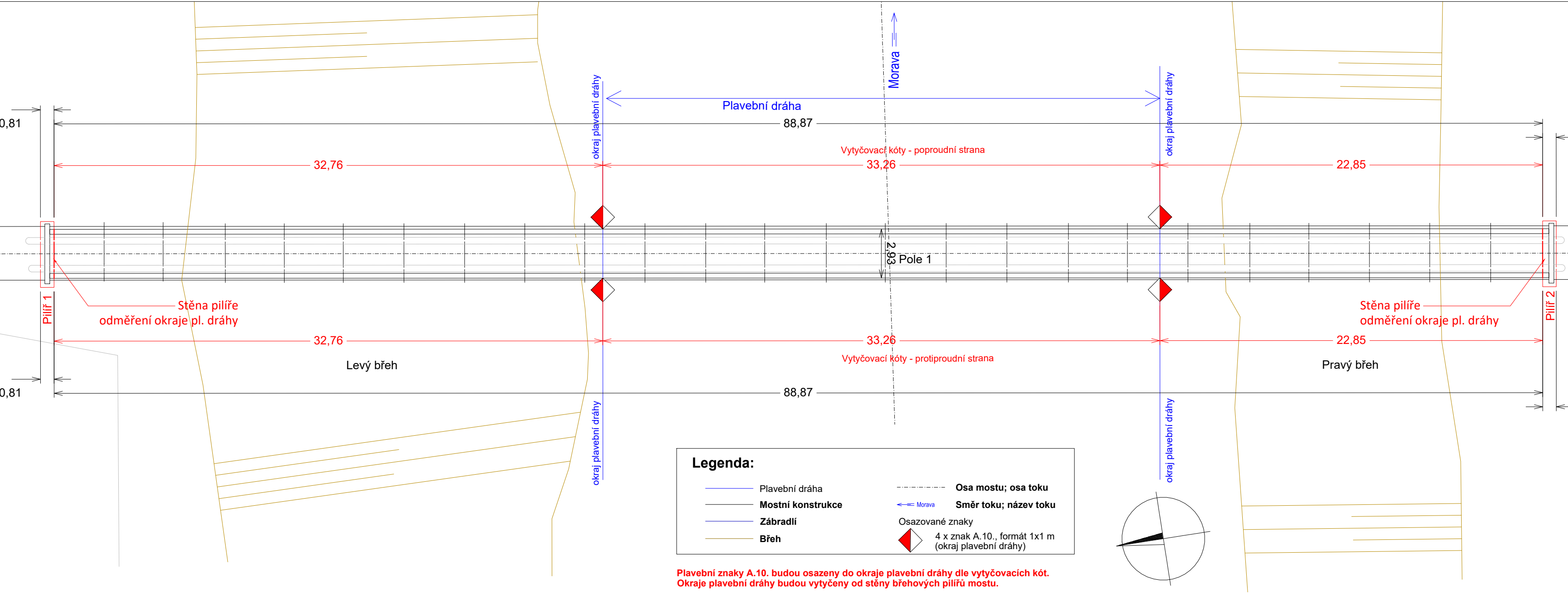
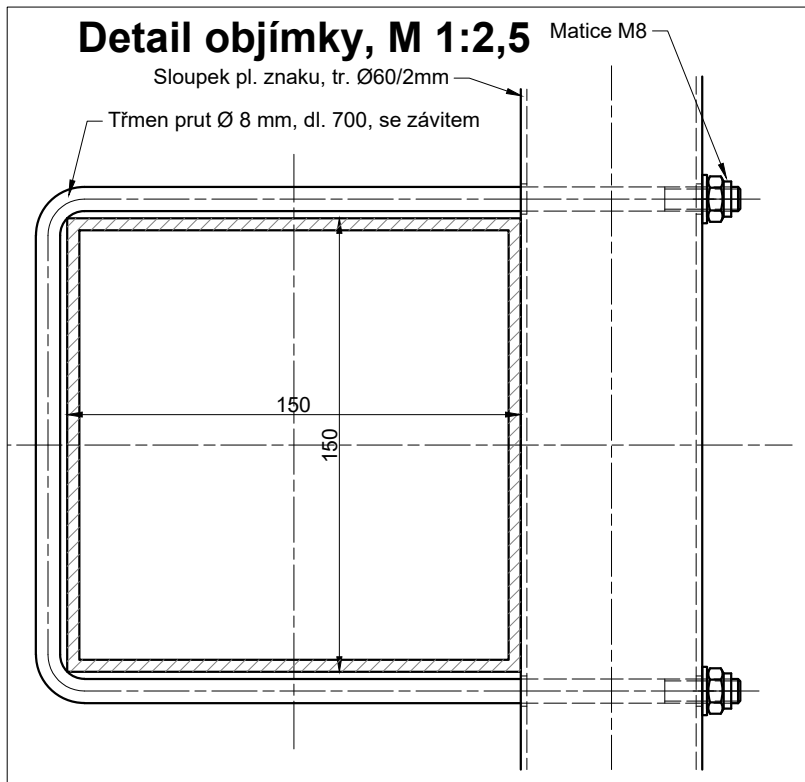
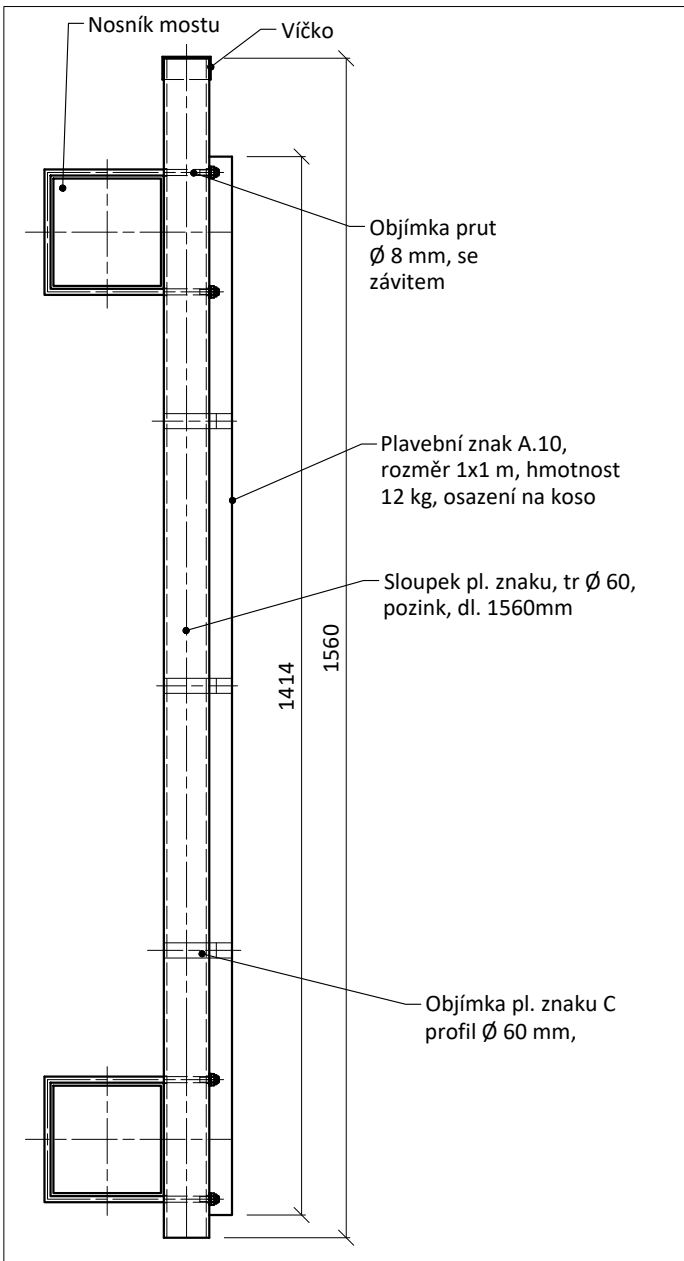


### Vytyčení znaků - půdorys mostu, M 1:200



### Detail uchycení znaků A.10., M 1:10



Výkaz výměr a materiálu pro most celkem					
Prvek	Rozměry	ks	jedn.	Celkem	Celkem kg
Znak A.10	1 x 1 m	4	ks	4	48
TR Ø 60 - sloupek, pozink	1560 mm	4	mb	6,24	17,42
Kulatina se závitem M8	700 mm	8	mb	5,6	1,736
Matice M8		16	ks	16	0,16
Celkem kg					66,21
Celkem kg - drobný spoj. materiál pozink - plech, matice, závit. tyče					1,90

Víčko sloupku: 4 ks

## VÝKRES NENÍ DÍLENSKÁ DOKUMENTACE

Výškový systém Balt p.v.		Souřadný systém S-JTSK	
6			
5			
4			
3			
2			
1			
REVIZE	POPIS	DATUM	SCHVÁLIL

<b>Sweco Hydroprojekt a.s. Ústředí Praha</b> Táborská 31, 140 16 Praha 4; praha@sweco.cz; www.sweco.cz					
VYPRACOVAL	Ing. Janoušková	HIP	Ing. Janoušková	T. KONTROLA	Ing. Kaňkovský
PROJEKTANT		ŘEDITEL DIVIZE	Ing. Matějček	DATUM	04.2018
OBJEDNATEL	Povodí Moravy, státní podnik			OKRES	
<b>AKCE:</b> Úprava plavebního značení na mostech Bařova Kanálu				ČÍSLO ZAKÁZKY	11 7250 01 03
				STUPEŇ	DPS
				FORMÁT	3 A4
				MĚŘÍTKO	1:200
				ARCHIVNÍ ČÍSLO	001624/18/1
<b>PŘÍLOHA:</b> ř.km 177,045 - produktovod v Kroměříži				ČÍSLO PŘÍLOHY	<b>D.3.21</b> <div>o</div> <div>1</div>

Tato dokumentace včetně všech příloh (s výjimkou dat poskytnutých objednatelům) je duševním vlastnictvím akciové společnosti Sweco Hydroprojekt a.s. Objednatel této dokumentace je oprávněn ji využít k účelům vyplývajícím z uzavření smlouvy bez jakéhokoli omezení. Jiné osoby (jak fyzické, tak právnické) nesmějí bez předchozího výslovného souhlasu objednatelů provádět oprávnění tuto dokumentaci ani její části jakkoli využívat, kopírovat (ani jiným způsobem rozmnožovat) nebo zpřístupnit dalším osobám.

Poznámka: Podpisy zpracovatelů jsou připojeny pouze k výstisku číslo 01 nebo originálů přílohy (matrice).